

ØKONOMISK BETYDNING



Studier har vist, at behandling med Bovikal[®] omkring kælvning af samtlige køer i 2. laktation og højere gav en gennemsnitlig øget fortjeneste på 30% på besætningsniveau.

(Oetzel and Miller; J. Dairy Sci., 2012, 95: 7051. McArt and Oetzel; J. Dairy Sci., 2015, 98: 7408)

Det anbefales derfor at behandle samtlige køer i 2. laktation og højere med Bovikal[®], hvilket giver følgende fordele:

- Minimering af tidsforbrug på identifikation af de enkelte risikogrupper.
- Behandling også af køer med skjult mælkefeber.

Bovikal[®] er det eneste kalciumtilskud, der har vist en øget fortjeneste ved behandling af samtlige køer i 2. laktation og højere i besætningen.

ANBEFALET FOREBYGGENDE BEHANDLING MED BOVIKALC[®]



12-24 timer

BOLUS

Umiddelbart efter kælvning



12-15 timer

BOLUS

12-15 timer efter kælvning

Evt. suppleres med 1 til 2 ekstra boli med 12 timers interval

Ved efterbehandling:

- 1 bolus 2-3 timer efter dyrlægens behandling med kalk i blodet
- 1 bolus 12-15 timer senere

BOVIKALC[®] ER NEM AT GIVE



Scan QR koden og se instruktiv film om, hvordan Bovikal[®] indgives.



Bovikal[®] fås i pakning med 48 x 1 stk.

NB: Bovikal[®] må ikke anvendes til liggende ko.



Strødamvej 52 · 2100 København Ø
Tlf. 39 15 88 88 · www.bivet.nu



Hjælp dine køer til at præstere bedre

Kalkmangel håndteres på besætningsniveau



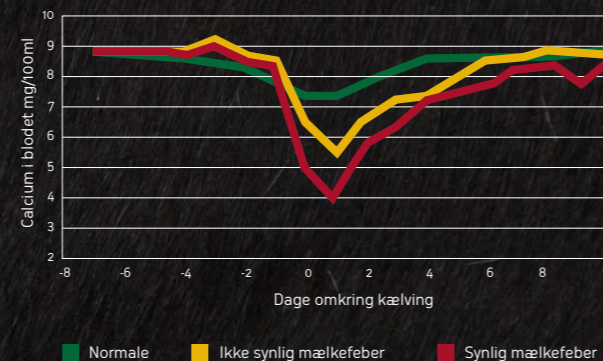
KLINISK MÆLKEFEBER ER KUN TOPPEN AF ISBJERGET



- **Klinisk mælkefeber** rammer i gennemsnit ca. 3 % af malkekøerne - i nogle besætninger mere end 15 %.
- Er der **klinisk mælkefeber** i en besætning, er det tegn på, at der er problemer med **skjult mælkefeber**. Men der kan også være skjult mælkefeber uden, at man ser kliniske tilfælde.
- **Kalkmangel** kan også optræde subklinisk som **skjult mælkefeber** umiddelbart efter kælvning. Dette kan ses hos ca. 50 % af køer i anden og højere laktation.

Skjult mælkefeber ses ved total kalcium i blodet på under 8,6 mg/100 ml ved kælvning og viser sig ofte uden kliniske symptomer. En tommelfingerregel siger, at for hvert tilfælde af klinisk mælkefeber er yderligere 5-10 gange så mange køer i besætningen påvirkede af skjult mælkefeber.

Kalciumniveau i blodet omkring kælvning



Klinisk mælkefeber kan forebygges - ligesom de negative følger af skjult mælkefeber.

RISIKOFAKTORER FOR KALKMANGEL HOS KØER I "OVERGANGSPERIODEN"

KONSEKVENSER AF KALKMANGEL:

- Nedsat mælkeproduktion er den væsentligste konsekvens af kalkmangel.
- Køer med skjult mælkefeber mobiliserer mere fedt med risiko for at udvikle ketose eller få løbedrejning.
- Risikoen for yverbetændelse øges, da pattedkanalen ikke lukker normalt efter malkning.
- Immunforsvaret er svækket pga. et lavt kalciumindhold, hvilket kan medføre øget forekomst af yverbetændelse og børbetændelse.



"Fede" køer (høj "body condition score")



Køer med høj mælkeydelse i tidligere laktation



Køer i anden og højere laktation



Nykælvende, der går fra foderet efter kælvning



Køer med tidligere kendt mælkefeber



Halte køer

BOVIKALC® TILFØRER 2 SLAGS KALK

KALCIUM-KLORID

OPTAGES HURTIGT

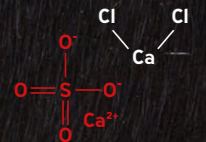
KALCIUM-SULFAT

LANGTIDS-VIRKENDE

BOVIKALC® FREMSTILLES UNDER KONTROLLERERE FORHOLD, SÅ DU FÅR SAMME KVALITET HVER GANG DU KØBER BOVIKALC®



Fremstilles under GMP-kontrollerede forhold



Alle råstoffer testes for renhed



Alle boli vejes individuelt



Produktionsprotokoller kontrolleres af kvalitetskontrol

FORDELE VED BOVIKALC®

BOVIKALC® indeholder kalciumklorid (hurtigtvirkende) og kalciumsulfat (langtidsvirkende) - dermed både et hurtigt og langvarigt kalciumtilskud til køer omkring kælvning.

Produktet virker derudover som en effektiv efterbehandling af klinisk mælkefeber.



BOVIKALC®